



HSB UMEÅ

informerar om

HSB:s BOSTADSRÄTTSFÖRENING

LICENTIATEN i Umeå

(stadsdelen Älidhem)

283 lägenheter i fler-
familjshus
22 huskroppar i två
och tre våningar

HSB UMEÅ

Styrelsen

Situationsplan, kv. Licentiaten

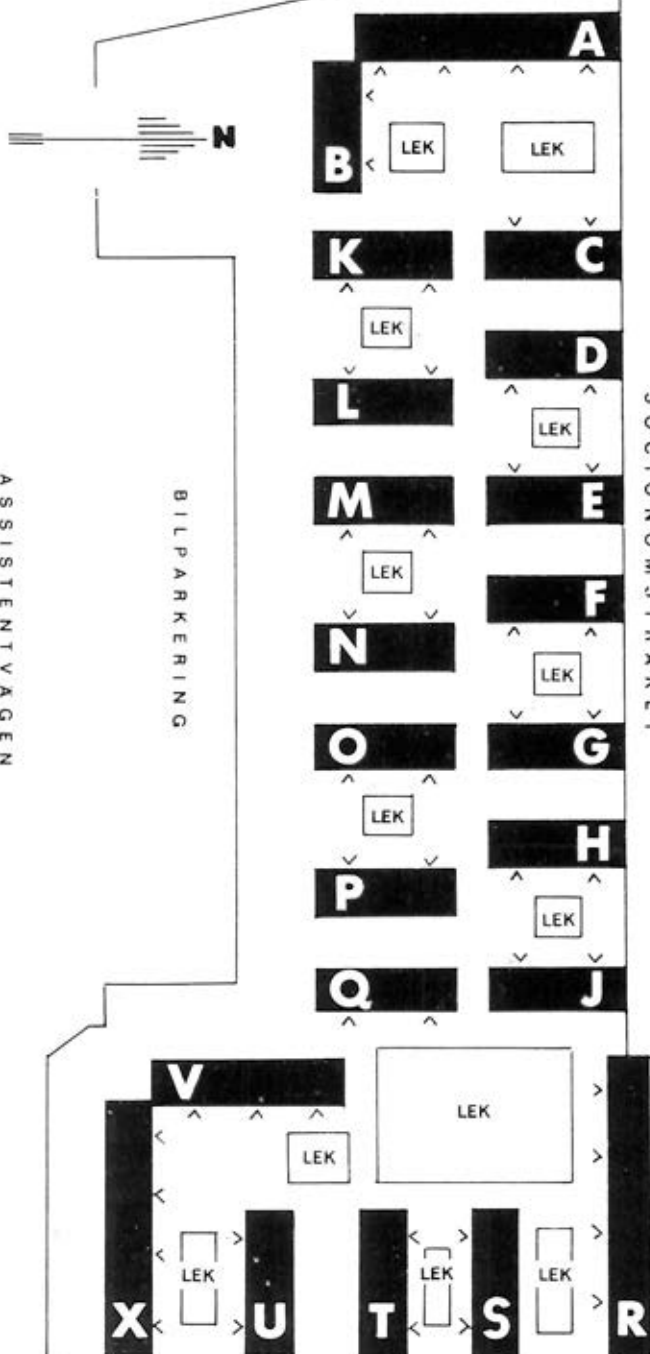
SOCIONOMSTRAKET

STUDENTVAGEN

LARARSTRAKET

BILPARKERING

ASSISTENTVAGEN



Presentation

Stadsdelen Älidhem

Stadsdelen

är under byggnad och beräknas vara fullt utbyggd 1972. Då beräknas cirka 8.000 människor vara bosatta på Älidhem. Cirka 2/5-delar är studentbostäder.

Stadsdelen är uppbyggd med intim gårdsbildning, fri från trafik. Stora trafikator går runt hela stadsdelen. Bilar får köra in i stora parkeringsfickor, varav vissa blir med s. k. däck.

Gångavstånden från p-plats till bostadsentré kan därför bli relativt lång.

Centrum

kommer att betjänas av en centrumanläggning belägen mitt i området. Centrum skall börja uppföras i december 1969 och beräknas vara färdigt årsskiftet 1970/71.

I Älidhems centrum kommer att inrymmas bl. a. två stora livsmedelshallar, tvätt, kiosk, konditori, post, bank, blommor, herr- och damfrisör, bibliotek, tandläkare och taverna (= enklare restaurang).

Skolor

Under år 1970 påbörjas uppförandet av skola för låg- och mellanstadium. Högstadieskola planeras att börja uppföras 1972/73. I anslutning till skolorna iordningsställes även en idrottsplan. Den första barnstugan är planerad att påbörjas 1970.

Skolorna uppföres i anslutning till centrum.

Kommunikationer

Genom stadens eget bussföretag ULTRA får stadsdelen täta bussförbindelser med lasarett, universitet, stadens city och övriga stadsdelar.

Bostadsrättsföreningen

Lägenhetsutrustning:

Kök 70 — HSB:s nya och välutrustade köksutrustning. Fabrikslackerade skåp (även invändigt). I lägenheter om 2 rum och kök och mindre HB El-frost kylskåp 200 liter varav 24 liter köldfack samt svalskåp 205 liter. I 3 rum och kök och större även frysskåp 200 liter. Spisar med 4 plattor, grill och belysning. Förberett för SOFUS ventilationskåpa.

Linoleumgol. Ljusbågade väggar med plastlaminat över diskbänk och spis. Vardagsrum, eklamellgol. Sovrum och hall linoleum.

Fönsterbänkar av marmor. Anordning för gardinupphängning (kisch). Badrummen är utrustade med Gustafsbergs låga fristående badkar. Plats för montering av tvättmaskin. Torkställning för småtvätt. Golv och väggar av plastbeklådning.

Tvättstugor

Inom området kommer att finnas 8 automattvättstugor och 1 grovtvättstuga. Det innebär 2—3 tvättfällen per månad och familj.

Fritid — lek — rekreation

Mellan varje huskropp iordningsställes småbarnslekplatser. Dessutom blir det två större lekplatser.

I hus X kommer hela källarvåningen att användas för fritidsaktiviteter. Halva lokalen får användas av barnen för inomhuslek — under otjänlig väderlek. I den andra halvan blir det bastu och motionslokaler samt vicevärds kontor. Dessutom anordnas även en lokal avsedd för studiecirkel o. dyl.

Bilplatser

Två stora P-platser anordnas. Den ena med däck och uppvärmda garageplatser i markplan. Parkering eller biltrafik kommer icke att tillåtas inne i bostadsområdet. Där skall barnen kunna leka ostört från fordonstrafik.

Lägenhetsfördelning

26 lägenheter om 1 rum och kokvrå

21 > 1 rum och kök

42 > 2 rum och kök

92 > 3 rum och kök (mindre)

61 > 3 rum och kök

41 > 4 rum och kök

Lägenhetstyper

På efterföljande sidor visar vi lägenhetstyper med angivande av insatser (grundavgifter) och hyror (månadsavgifter).

Bränsle levereras av Umeå värmeverk.

1 rum och kokvrå — 37 kvm.

Grundavgift (insats) 2.000:—

Månadsavgift (hyra) 315:—

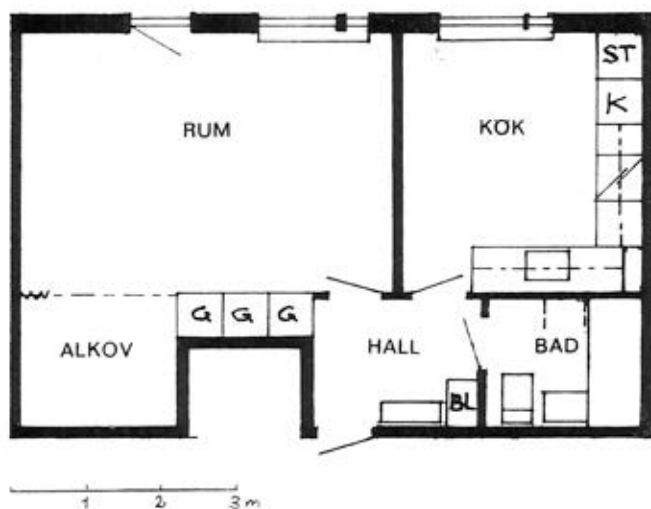
(inkl. bränsle)



1 rum och kök — 42 kvm.

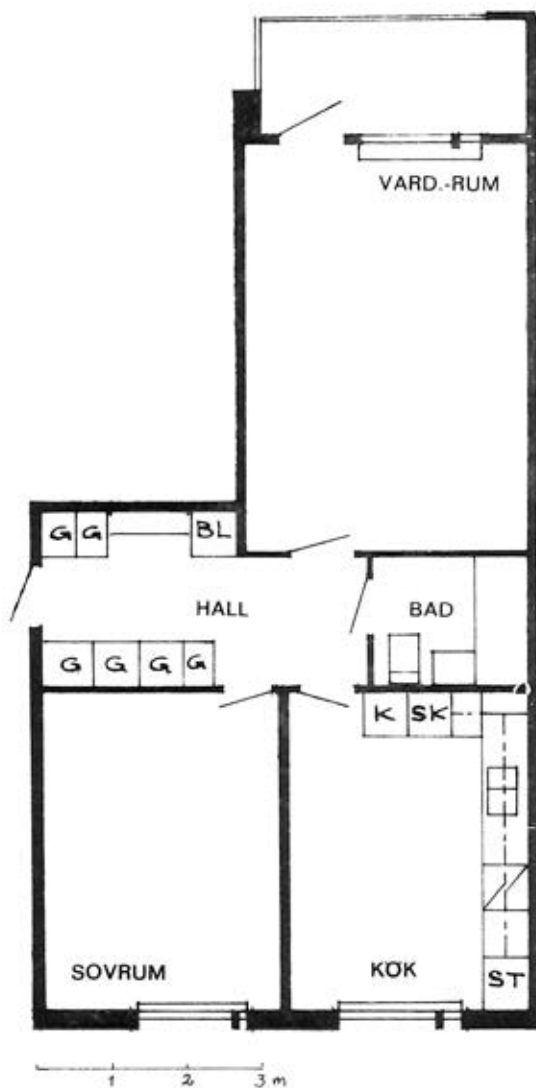
Grundavgift (insats) 2.400:—

Månadsavgift (hyra) 365:—
(inkl. bränsle)



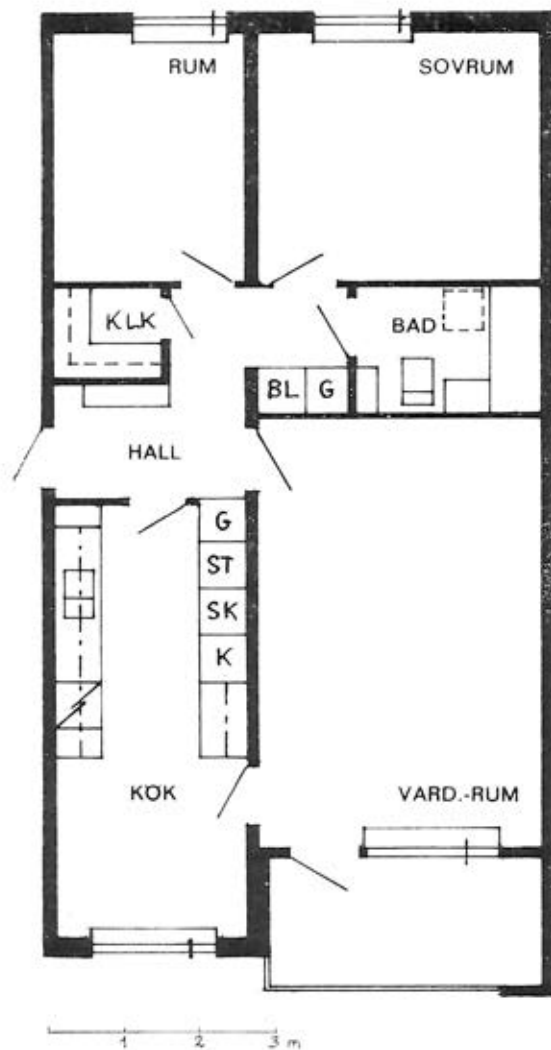
2 rum och kök — 60 kvm.

Grundavgift (insats)	3.300: —
Månadsavgift (hyra)	493: 15
(inkl. bränsle)	



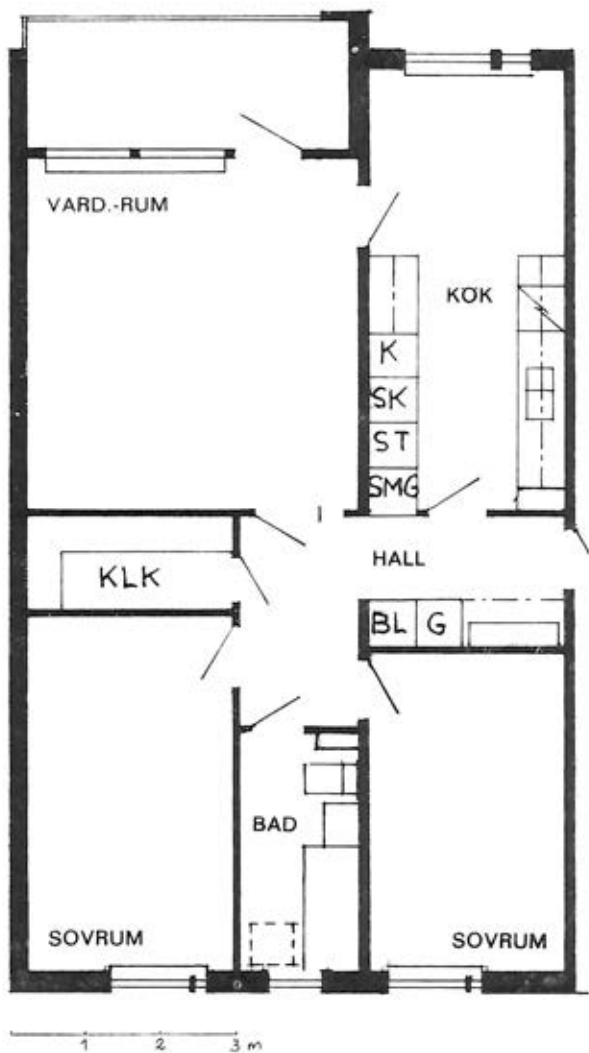
3 rum och kök — 72 kvm.

Grundavgift (insats)	3.800: —
Månadsavgift (hyra)	593: 15
(inkl. bränsle)	



3 rum och kök — 78 kvm.

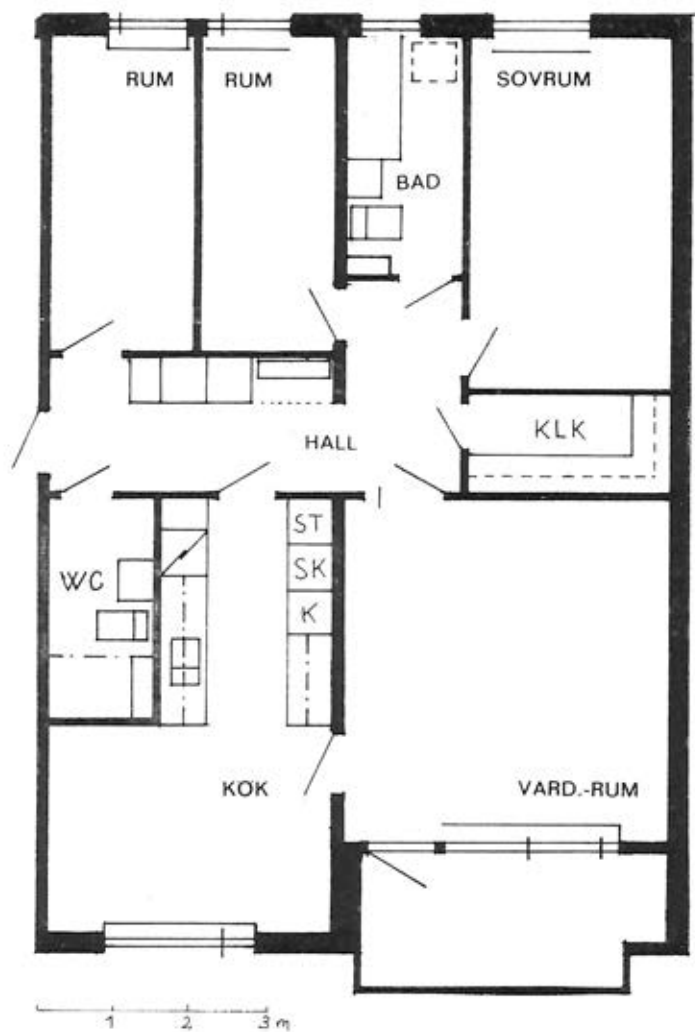
Grundavgift (insats)	4.100:—
Månadsavgift (hyra)	608:85
(inkl. bränsle)	



4 rum och kök — 92 kvm.

Grundavgift (insats) 4.800: —

Månadsavgift (hyra) 747: 60
(inkl. bränsle)

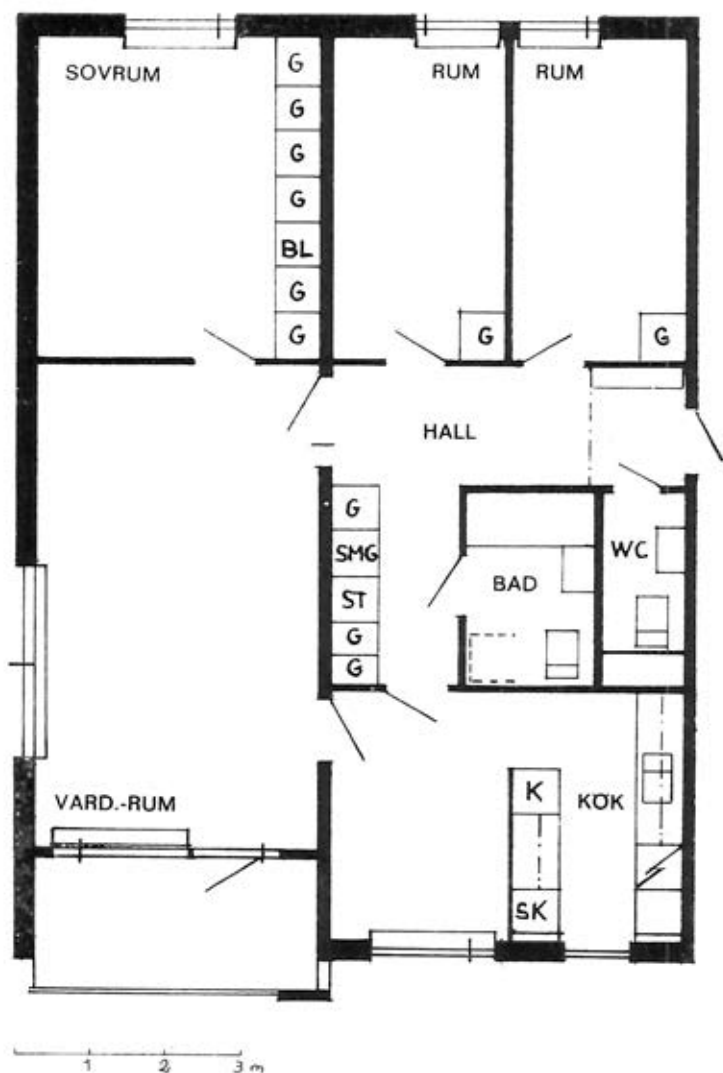


4 rum och kök — 96 kvm.

Grundavgift (insats) 5.000:—

Månadsavgift (hyra) 768:—

(inkl. bränsle)



BOSTADSRÄTT I HSB

Bostadsrätten möjliggör att under demokratiska former och utan utrymmen för spekulativa intressen nå de fördelar, som en rationell bostadsproduktion och förvaltning kan skapa.

Trygg bostadsupplåtelse

Bostadsrätten ger tryggad besittning av bostaden. Bostadsupplåtelsen innebär nyttjanderätt under obegränsad tid. Bostadsrätten kan inte uppsägas eller förverkas så länge innehavaren fullgör de förpliktelser som gäller gentemot bostadsrättsföreningen.

Inflytande och insyn

Genom bostadsrättsföreningen äger och förvaltar bostadsrätts-havarna själva sina fastigheter. Bostäderna uppföres av HSB på uppdrag av den bostadsrättsförening, som stiftas för en fastighet eller ett bostadsområde. Efter inflyttningen och efter det slutlig beläning skett samt övriga formella åtgärder är klara, intages de boende som medlemmar i bostadsrättsföreningen.

Medlemmarna i bostadsrättsföreningen väljer på föreningsstämma styrelse för bostadsrättsföreningen (en ledamot utses dock av HSB-föreningen). Styrelsen beslutar om avgifter (hyror) samt i övriga frågor rörande bostädernas förvaltning.